



ARISTON

SPARE PARTS EXPLODED VIEW GAS-WALL BOILER ATM. BURNER

Model

MATIS

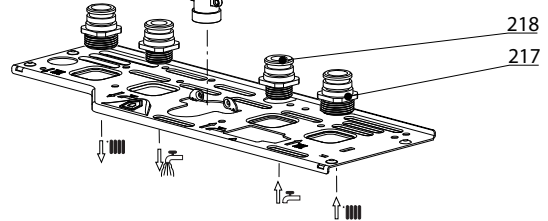
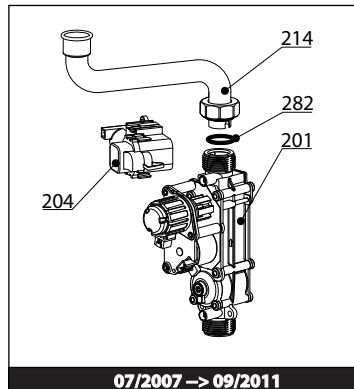
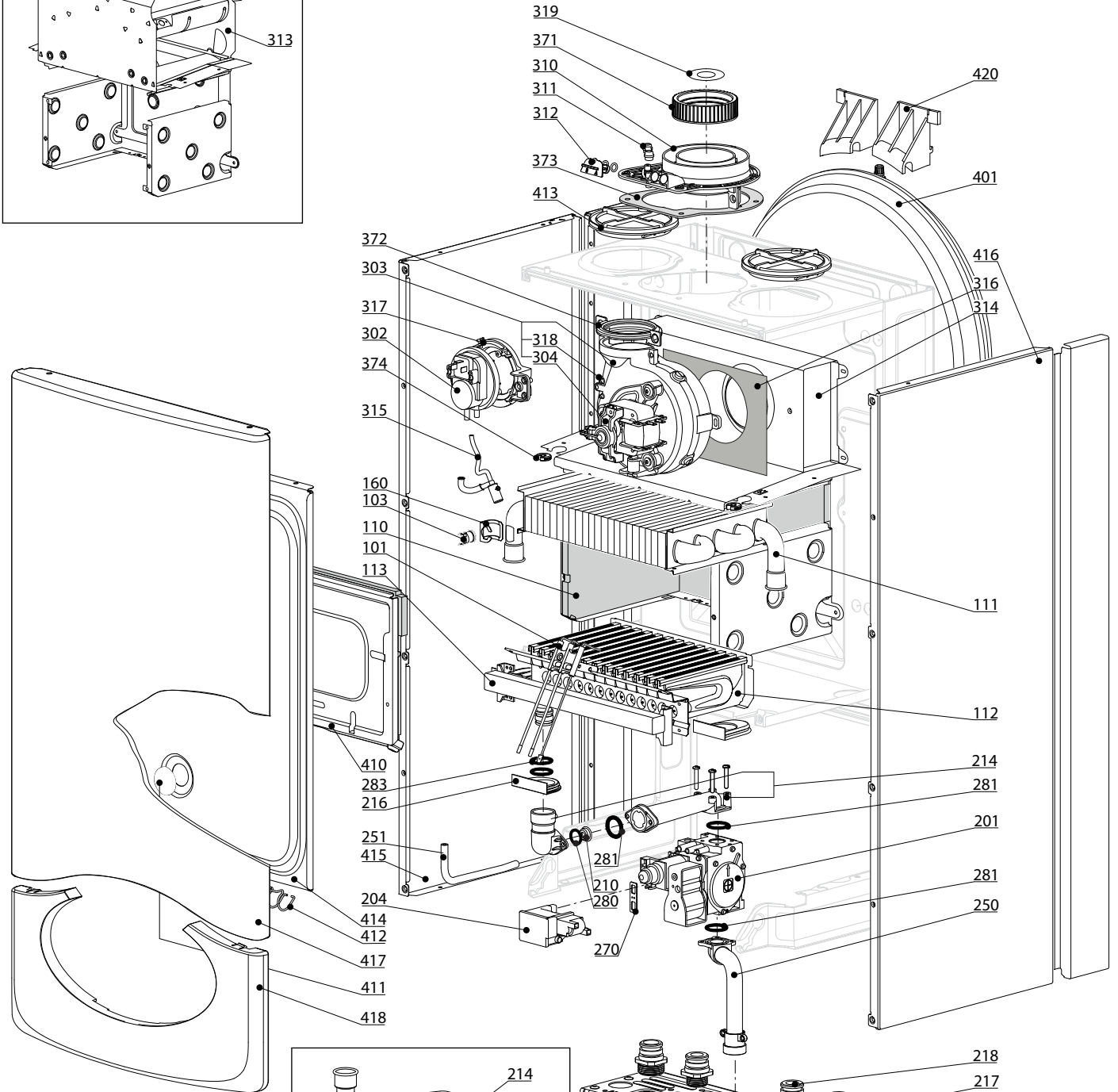
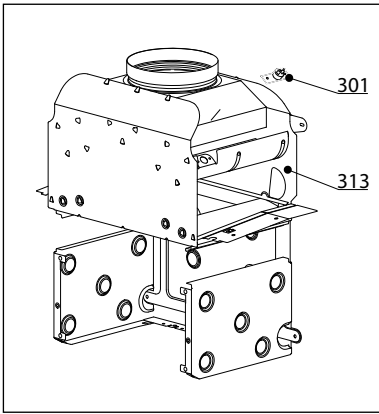
R8203259-08 - 02/10/2018

MATIS

Gas-wall boiler atm. burner

1	3300443	MATIS 24 CF NG	11-2011	12-2016
1	3300405	MATIS 24 CF NG	02-2011	12-2011
1	3300445	MATIS 24 CF LPG	09-2011	07-2016
1	3300404	MATIS 24 CF LPG	02-2011	12-2011
2	3300809	MATIS 24 CF NG EU	10-2015	-
3	3300407	MATIS 24 FF NG	02-2011	12-2011
3	3300442	MATIS 24 FF NG	11-2011	12-2016
3	3300406	MATIS 24 FF LPG	02-2011	12-2011
3	3300444	MATIS 24 FF LPG	11-2011	09-2016

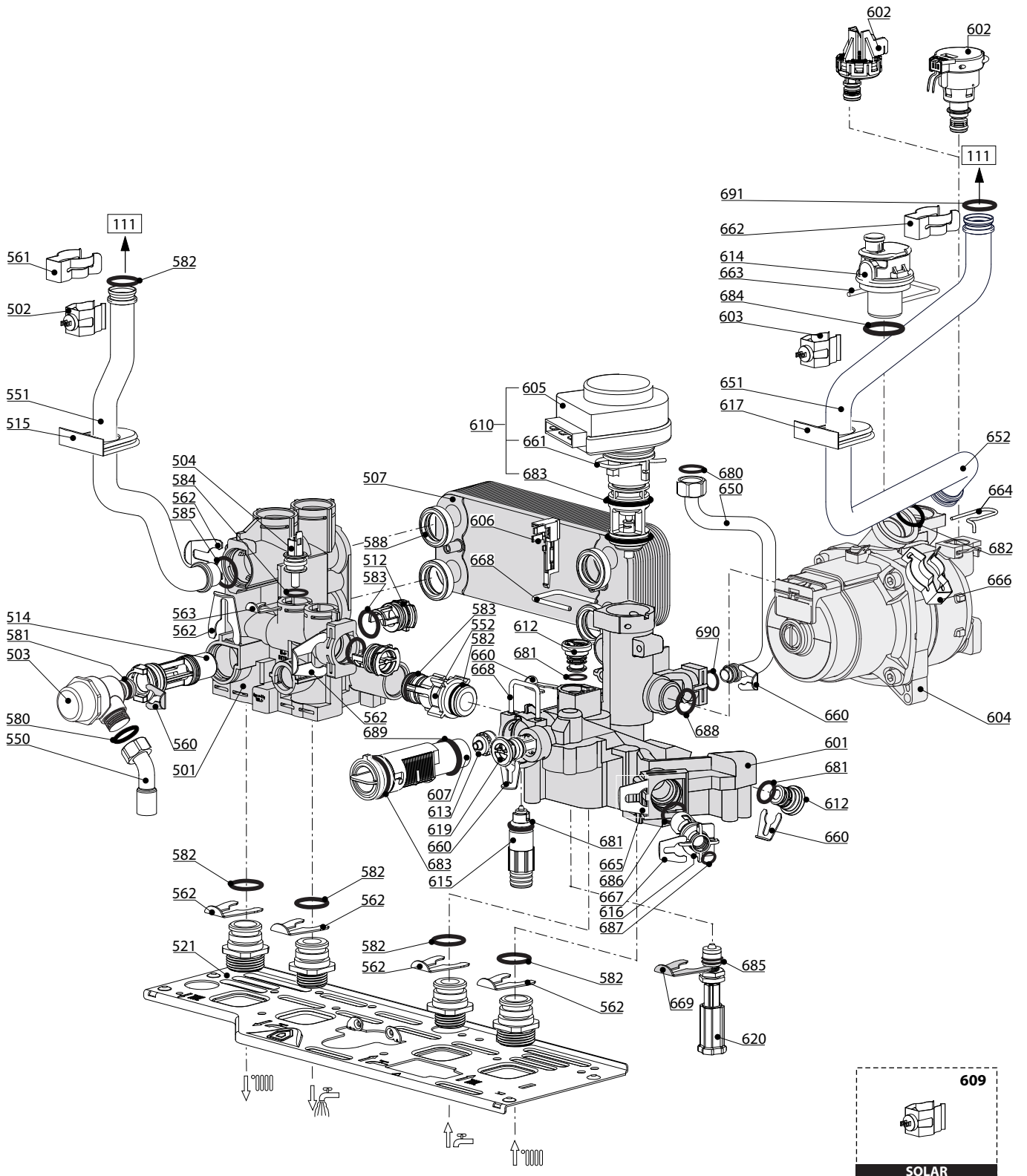
Col	Reference	Model type	Begin	End
-----	-----------	------------	-------	-----



07/2007 -> 09/2011

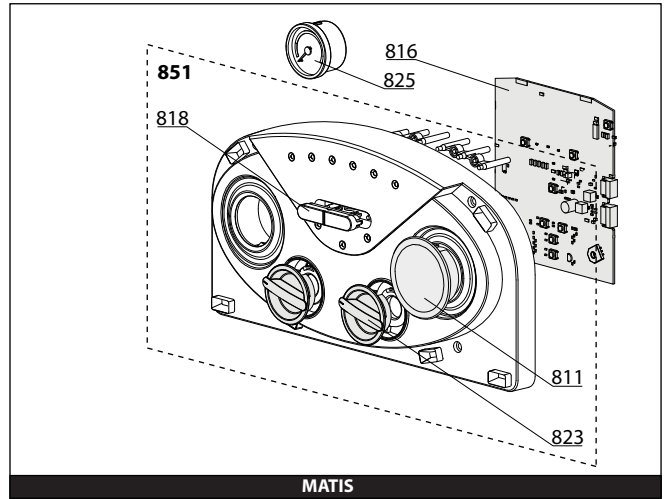
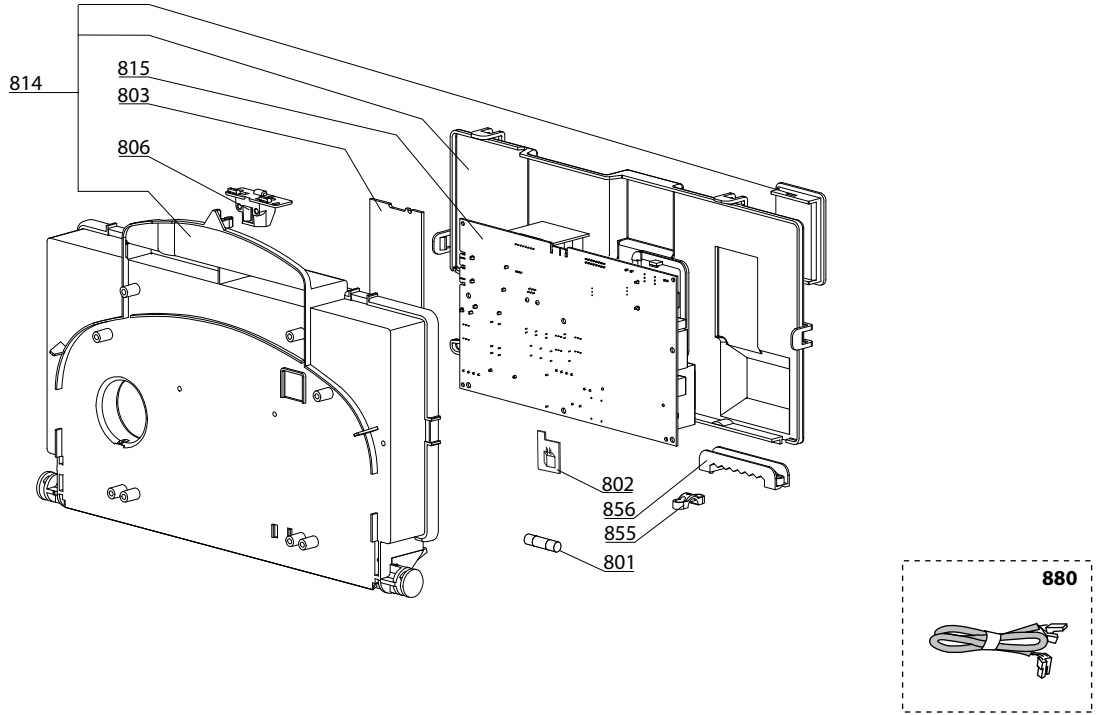
☉⇒	Description	Manf. Pt. N	Type	<div style="display: flex; justify-content: space-between; align-items: center;"> <div style="text-align: center; font-size: small;"> MATEIS 24 CF MATEIS 24 CF - EU MATEIS 24 FF </div> <div style="text-align: right; font-size: small;"> 31 </div> </div>																		From	to
				1	2	3	4	5	6	7	8	9	10	11	12	13	14	15	16	17	18		
0100	ГОРЕЛКА																						
0101	ЭЛЕКТРОДЫ РОЗЖИГА/ИОНИЗАЦИИ	65104549		●	●	●																	
0103	ТЕРМОСТАТ 102°C	65104500		●	●	●																	
0110	ТЕПЛОИЗОЛЯЦИЯ (КОМПЛЕКТ)	65104695		●	●																		
	ТЕПЛОИЗОЛЯЦИЯ (КОМПЛЕКТ)	65106298					●																
0111	ОСНОВНОЙ ТЕПЛООБМЕННИК	65104247		●	●																		
	ОСНОВНОЙ ТЕПЛООБМЕННИК	65106297	Nota 1				●																
	ОСНОВНОЙ ТЕПЛООБМЕННИК (КОМПЛЕКТ)	65113396	Nota 2				●																
0112	ГОРЕЛКА 11NP	65106294					●																
	ГОРЕЛКА 13NP	60001582		●	●																		
0113	ГАЗОВЫЙ КОЛЛЕКТОР 11 INJ. D:0.80	65106605	LPG				●																
	ГАЗОВЫЙ КОЛЛЕКТОР 11 INJ. D:1.32	65106302	NAT				●																
	ГАЗОВЫЙ КОЛЛЕКТОР 13 INJ. D:0.76	65104223	LPG	●																			
	ГАЗОВЫЙ КОЛЛЕКТОР 13 INJ. D:1.25	65104302	NAT	●	●																		
0160	КЛИПСА	61010050		●	●	●																	
0200	ГАЗОВАЯ ЧАСТЬ																						
0201	ГАЗОВЫЙ КЛАПАН	60001575		●	●	●																09/11	
	ГАЗОВЫЙ КЛАПАН	65104254		●	●	●															10/11		
0204	БЛОК РОЗЖИГА	60001576		●	●	●																09/11	
	БЛОК РОЗЖИГА	65104653		●	●	●															10/11		
0214	ПАТРУБОК ПОДВОДА ГАЗА	60001577		●	●	●																09/11	
	ПАТРУБОК (ГАЗОВЫЙ КЛАПАН/ГОРЕЛКА)	65104230		●	●	●															10/11		
0216	УПЛОТНЕНИЕ	60000624		●	●	●															10/11		
	УПЛОТНЕНИЕ	60001578		●	●	●																09/11	
0217	СОЕДИНЕНИЕ (3/4")	65104326		●	●	●																	
0218	СОЕДИНЕНИЕ (1/2")	65104327		●	●	●																	
0250	ТРУБКА ПОДАЧИ ГАЗА	65104251		●	●	●																	
0251	ТРУБКА ЕРДМ	65104296		●	●	●																	
0270	ПРОКЛАДКА БЛОКА РОЗЖИГА	574279		●	●	●																	
0281	О-КОЛЬЦО 22.22X2.62	65104304		●	●	●																	
0282	ПЛОСКАЯ ПРОКЛАДКА D:24-18.2-1.5	60022835-01		●	●	●																	
0283	О-КОЛЬЦО 17.17X1.78	65104303		●	●	●																	
0300	ДЫМОУДАЛЕНИЕ И ВОЗДУХОПОДАЧА																						
0301	ТЕРМОСТАТ 75-65°C	999539		●	●																		
0302	ПНЕВМОРЕЛЕ 50 Pa	65104671-01					●																
0303	ВЕНТИЛЯТОР	65104357	Nota 2				●																
	ВЕНТИЛЯТОР	65110422	Nota 1				●																
0310	ПАТРУБОК ДЫМОУДАЛЕНИЯ	65105393					●																
0311	ЗАГЛУШКА ШТУЦ-ОВ ПНЕВМОРЕЛЕ	573329					●																
0312	ЗАГЛУШКА ШТУЦ-ОВ АНАЛИЗА ДЫМ. ГАЗОВ	65104295					●																
0313	СТАБИЛИЗАТОР ТЯГИ 24 CF	65104218		●	●																		
0314	КАМЕРА СГОРАНИЯ 24/28 FF	65106295					●																
0315	КОНДЕНСАТООТВОДЧИК	65104623					●																
0316	ТЕПЛОИЗОЛЯЦИЯ ВЕНТИЛЯТОРА	65104305					●																
0317	КРОНШТЕЙН ПНЕВМОРЕЛЕ	65104378					●																
0318	ТРУБКА ВЕНТУРИ 15/24 FF	65106516	Nota 2				●																
	ТРУБКА ВЕНТУРИ 15/24 FF	65110421	Nota 1				●																
0319	ДИАФРАГМА	60001598					●																
0371	ПРОКЛАДКА КОЛЛЕКТОРА ДЫМОУДАЛЕНИЯ	65104258					●																
0372	ПРОКЛАДКА ВЕНТИЛЯТОРА	65104257					●																
0373	ПРОКЛАДКА	60000317					●																
0374	УПЛОТНЕНИЕ ДЛЯ КАБЕЛЯ	60000716		●	●	●																	
0400	КОРПУС																						
0401	РАСШИРИТЕЛЬНЫЙ БАК 8Л	65104261		●	●	●																	
0410	ПАНЕЛЬ КАМЕРЫ СГОРАНИЯ	65104240		●	●																		
	ПАНЕЛЬ КАМЕРЫ СГОРАНИЯ	65106296					●																
0411	СМОТРОВОЕ ОКНО	65104232					●																
0412	ПРУЖИНА ПЕРЕДНЕЙ ПАНЕЛИ	65107048					●																
0413	ЗАГЛУШКА ПОДАЧИ ВОЗДУХА	65104249					●																
0414	ГЕРМЕТИЗИРУЮЩАЯ КРЫШКА	65105678-02					●																
0415	ПАНЕЛЬ КОРПУСА (ЛЕВАЯ)	65105676		●	●	●																	
0416	ПАНЕЛЬ КОРПУСА (ПРАВАЯ)	65105677		●	●	●																	
0417	ПАНЕЛЬ КОРПУСА (ПЕРЕДНЯЯ)	65104299		●	●	●																	
0418	ДЕКОРАТИВНАЯ КРЫШКА	60001593		●	●	●																	
0420	КРОНШТЕЙН РАСШИРИТЕЛЬНОГО БАКА	65104696		●	●	●																	

Nota 1 : For appliances with main exchanger in copper - Nota 2 : For appliances with main exchanger in aluminium

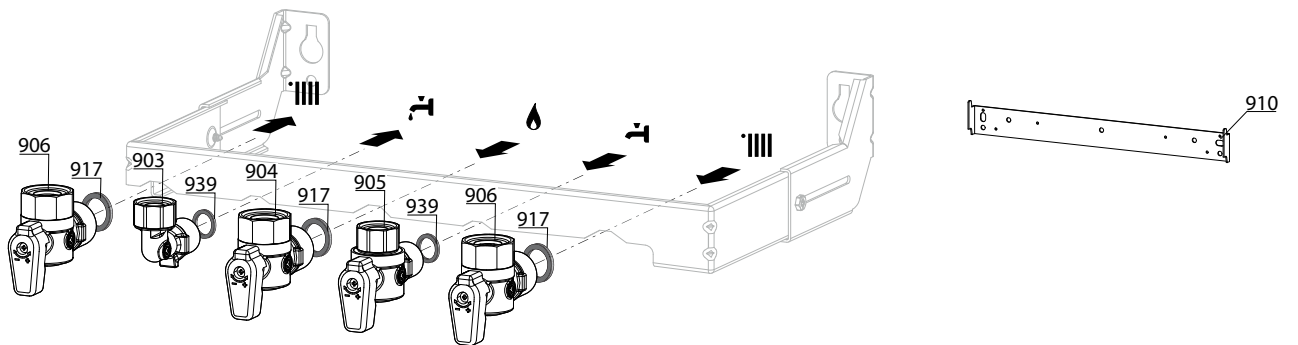


		MATIS 24 CF MATIS 24 CF - EU MATIS 24 FF																						
☰	Description	Manf. Pt N	Type	1	2	3	4	5	6	7	8	9	10	11	12	13	14	15	16	17	18	From	to	
0500	ГРУППА ПОДАЧИ																							
0501	ГРУППА ПОДАЧИ	60002320		●	●	●																		
0502	ДАТЧИК ТЕМПЕРАТУРЫ + КЛИПСА	990686-01		●	●	●																		
0503	ПРЕДОХРАНИТЕЛЬНЫЙ КЛАПАН (3 БАРА)	61312668		●	●	●																		
0504	ДАТЧИК ТЕМПЕРАТУРЫ	65104338-01		●	●	●																		
0507	ТЕПЛООБМЕННИК ГВС (16 ПЛАСТИН)	65104333		●	●	●																		
0512	ЗАГЛУШКА	65104445		●	●	●																		
0514	БАЙПАС	65104336		●	●	●																		
0515	УПЛОТНЕНИЕ	60000808		●	●	●																		
0521	ОСНОВАНИЕ ГИДРАВЛИЧЕСКОЙ ГРУППЫ	65104311		●	●	●																		
0550	ПАТРУБОК ПРЕДОХРАНИТЕЛЬНОГО КЛАПАНА	65104447		●	●	●																		
0551	ТРУБКА ПОДАЧИ ТЕПЛОНОСИТЕЛЯ	65104252		●	●	●																		
	ТРУБКА ПОДАЧИ ТЕПЛОНОСИТЕЛЯ	65106309	Nota 1			●																		
	ТРУБКА ПОДАЧИ ТЕПЛОНОСИТЕЛЯ	60001302	Nota 2			●																		
0552	ПАТРУБОК БАЙПАСА	65104340		●	●	●																		
0560	КЛИПСА D10	65104260		●	●	●																		
0561	КЛИПСА	61307589		●	●	●																		
0562	КЛИПСА D18	65104259		●	●	●																		
0563	КЛИПСА	65104339		●	●	●																		
0581	O-КОЛЬЦО 17.96X2.62	65104337		●	●	●																		
0582	O-КОЛЬЦО 17.86X2.62	61308091		●	●	●																		
0583	O-КОЛЬЦО 15.54X2.62	65104325		●	●	●																		
0584	O-КОЛЬЦО 11.91X2.62	60000850		●	●	●																		
0585	O-КОЛЬЦО 17.04X3.53	65104262		●	●	●																		
0588	ПРОКЛАДКА ТЕПЛООБМЕННИКА	65104334		●	●	●																		
0600	ГРУППА ВОЗВРАТА																							
0601	ГРУППА ВОЗВРАТА	65104335		●	●	●																		
0602	РЕЛЕ ДАВЛЕНИЯ	65105090				●																		
0603	ДАТЧИК ТЕМПЕРАТУРЫ + КЛИПСА	990686-01		●	●	●																		
0604	НАСОС 4М 1V WILO	60001584	WILO	●		●																		
	НАСОС 5М РWМ ENER+	60001947-01	ENER +			●																		
0605	МОТОР 3-Х ХОДОВОГО КЛАПАНА	61302483-01		●	●	●																		
0606	ДАТЧИК ПРОТОКА (ГЕРКОН)	65104323		●	●	●																		
0607	ДАТЧИК ПРОТОКА (ТУРБИНКА)	65104317		●	●	●																		
0610	3-Х ХОДОВОЙ КЛАПАН В СБОРЕ	60001583-01		●	●	●																		
0612	ЗАГЛУШКА	65104377		●	●	●																		
0613	ОГРАНИЧИТЕЛЬ ПРОТОКА	65104318		●	●	●																		
0614	АВТОМАТ. ВОЗДУХООТВОДЧИК TACO ENER+	65112086	ENER +			●																		
	АВТОМАТ. ВОЗДУХООТВОДЧИК WILO	65104703	WILO	●		●																		
0615	КРАН ДЛЯ СЛИВА	60001385		●	●	●																		
0616	ВОДЯНОЙ ФИЛЬТР	60001372		●	●	●																		
0617	УПЛОТНЕНИЕ	60000807		●	●	●																		
0619	ОБРАТНЫЙ КЛАПАН И ФИЛЬТР ПОДПИТКИ	65105323		●	●	●																		
0620	КРАН ПОДПИТКИ	65114261		●	●	●																		
0650	ТРУБКА РАСШИРИТЕЛЬНОГО БАКА	65104253		●	●	●																		
0651	ТРУБКА ВОЗВРАТА ТЕПЛОНОСИТЕЛЯ	60001271		●	●	●																		
	ТРУБКА ВОЗВРАТА ТЕПЛОНОСИТЕЛЯ	60001276	Nota 1			●																		
	ТРУБКА ВОЗВРАТА ТЕПЛОНОСИТЕЛЯ	60001304	Nota 2			●																		
0660	КЛИПСА D10	65104260		●	●	●																		
0661	КЛИПСА	65104332		●	●	●																		
0662	КЛИПСА	61307589		●	●	●																		
0663	U-КЛИПСА	65104704		●	●	●																		
0664	КЛИПСА	65104322		●	●	●																		
0665	КЛИПСА	65104331		●	●	●																		
0666	КЛИПСА	60000309		●	●	●																		
0667	КЛИПСА	65100680		●	●	●																		
0668	КЛИПСА	65104316		●	●	●																		
0669	КЛИПСА	65104339		●	●	●																		
0680	ПРОКЛАДКА 3/8"	573521		●	●	●																		
0681	O-КОЛЬЦО 9.19X2.62	65104313		●	●	●																		
0682	O-КОЛЬЦО 17.04X3.53	65104262		●	●	●																		
0683	O-КОЛЬЦО 23.47X2.62	65104315		●	●	●																		
0684	O-КОЛЬЦО 3X35 EPDM 75 SH	65104705		●	●	●																		
0685	O-КОЛЬЦО 7.65X1.78	65104329		●	●	●																		
0686	O-КОЛЬЦО 15.54X2.62	65104325		●	●	●																		
0687	O-КОЛЬЦО 5.7X1.9	61009834-10		●	●	●																		
0688	O-КОЛЬЦО 21.89X2.62	65104320		●	●	●																		
0689	O-КОЛЬЦО 17.17X1.78	65104303		●	●	●																		
0690	O-КОЛЬЦО 8.9X2.7	61009834-14		●	●	●																		
0691	O-КОЛЬЦО 17.86X2.62	61308091		●	●	●																		

Nota 1 : For appliances with main exchanger in copper - Nota 2 : For appliances with main exchanger in aluminium



900



5000

- | | | |
|---|---|---|
| <p>5001
 Transf. gaz > GPL
 Conv. gas > GPL
 Trasn. gas > GPL
 Transf. gas > GPL</p> | <p>5002
 Transf. gaz > Nat
 Conv. gas > Nat
 Trasn. gas > Met
 Transf. gas > Met</p> | <p>5020
 Options
 Accessories
 Opzioni
 Accessorio</p> |
|---|---|---|

☞	Description	Manf. Pt. N	Type	<div style="display: flex; justify-content: space-between; align-items: center;"> <div style="border: 1px solid black; padding: 2px; transform: rotate(-45deg); font-size: 8px;"> MATEIS 24 CF MATEIS 24 CF - EU MATEIS 24 FF </div> <div style="border: 1px solid black; padding: 2px; text-align: center;"> 31 </div> </div>																		From	to
				1	2	3	4	5	6	7	8	9	10	11	12	13	14	15	16	17	18		
0800	ЭЛЕКТРИЧЕСКАЯ ЧАСТЬ																						
0801	ПРЕДОХРАНИТЕЛЬ 250V 2A	61003456		●	●	●																	
0802	КЛЮЧИ EEPROM	65111766		●	●	●																	
0806	ЗАЩЕЛКА	65104228		●	●	●																	
0811	ЗАГЛУШКА	60001237		●	●	●																	
0814	КОРПУС БЛОКА УПРАВЛЕНИЯ (FRONT+REAR)	60002525		●	●	●																	
0815	ОСНОВНАЯ ПЛАТА	60001580		●	●	●															09/11		
	ОСНОВНАЯ ПЛАТА	60001605-06		●	●	●														10/11			
0816	ПЛАТА ДИСПЛЕЯ	60001579		●	●	●																	
0818	КНОПКА (ВКЛ/ВЫКЛ)	65105087		●	●	●																	
0823	РУЧКА РЕГУЛИРОВКИ	65105086		●	●	●																	
0825	МАНОМЕТР	65104234		●	●	●																	
0851	ПАНЕЛЬ УПРАВЛЕНИЯ В СБОРЕ	65108242		●	●	●																	
0855	ЗАЖИМ ДЛЯ КАБЕЛЯ	571562		●	●	●																	
0856	ЗАЖИМ ДЛЯ КАБЕЛЯ	65103377		●	●	●																	
0880	КАБЕЛЬ 3-Х ХОДОВОГО КЛАПАНА	65104523	/ CN09	●	●	●																	
	КАБЕЛЬ ЭЛЕКТРОДА ИОНИЗАЦИИ	65104518	/ CN05	●	●	●																	
	КАБЕЛЬ ДИСПЛЕЯ (5 WIRES BLUES)	60000746	/ CN02	●	●	●																	
	КАБЕЛЬ ЗАЗЕМЛЕНИЯ	65104286		●	●	●																	
	КАБЕЛЬ ВЕНТИЛЯТОРА	65107270	/ CN10	●	●	●																	
	КАБЕЛЬ ВЕНТИЛЯТОР - БЛОК РОЗЖИГА	60001391	/ CN03	●	●	●															09/11		
	КАБЕЛЬ ПИТАНИЯ 240V	60000993	/ CN20	●	●	●																	
	КАБЕЛЬ ДАТЧИКА ПРОТОКА	60000813	/ CN14	●	●	●																	
	КАБЕЛЬ ГАЗОВОГО КЛАПАНА	60001392	/ CN20	●	●	●															09/11		
	КАБЕЛЬ ТЕРМ. ПЕРЕГРЕВА - ПНЕВМОРЕЛЕ	60000814	/ CN22	●	●	●																	
	КАБЕЛЬ РЕЛЕ ДАВЛЕНИЯ - ГАЗОВЫЙ КЛАПАН	60000840		●	●	●														10/11			
	КАБЕЛЬ РЕЛЕ ДАВЛЕНИЯ - ГАЗОВЫЙ КЛАПАН	60000840	/ CN04	●	●	●														10/11			
	КАБЕЛЬ ДАТЧИК ТЕМП. - ТЕРМ. ПЕРЕГРЕВА	65104708	/ CN22	●	●	●																	
	КАБЕЛЬ НАСОСА 1V WILO	65105081	WILO	●	●	●																	
	КАБЕЛЬ НАСОСА 1V ENER+	60001887	ENER +	●	●	●																	
	КАБЕЛЬ КОМНАТНОГО ТЕРМОСТАТА	60001253	/ CN25	●	●	●																	
	ШУНТИРУЮЩИЙ КАБЕЛЬ	60001389	/ CN04	●	●	●															09/11		
0900	МОНТАЖНЫЕ АКСЕССУАРЫ																						
0903	ПАТРУБОК ПОДКЛЮЧЕНИЯ ГВС	60000891		●	●	●																	
0904	КРАН ГАЗА	60000898		●	●	●																	
0905	КРАН ХОЛОДНОЙ ВОДЫ	60000895		●	●	●																	
0906	КРАН ПОДАЧИ/ВОЗВРАТА ТЕПЛОНОСИТЕЛЯ	60000885		●	●	●																	
0910	КРОНШТЕЙН	60000625		●	●	●																	
0917	ПЛОСКАЯ ПРОКЛАДКА D:24-17-1.5	60061855-19		●	●	●																	
0939	ПЛОСКАЯ ПРОКЛАДКА D:18.4-12.2-1.5	60061855-14		●	●	●																	
5000	АКСЕССУАРЫ																						
5001	К-Т ПЕРЕВОДА НА СЖИЖЕННЫЙ ГАЗ (LPG)	65106690-01		●	●	●																	
5002	К-Т ПЕРЕВОДА НА ПРИРОДНЫЙ ГАЗ (NG)	65106691-01		●	●	●																	
5020	ДИАФРАГМА (КОМПЛЕКТ)	65113313		●	●	●																	
	ДЕКОРАТИВНАЯ НИЖНЯЯ КРЫШКА	60000626		●	●	●																	

MATEIS

Gas-wall boiler atm. burner

LIST OF THE ABBREVIATIONS

HW	: Hot water.
CW	: Cold water.
C	: Ceramic resistance (normal heating).
Ca	: Ceramic resistance (accelerated heating)
TP	: Immersion heater.
1F	: With fittings.
2F	: Without fittings.
3F	: With fittings and another outlet connection.
AMI	: With mixing valve.
SMI	: Without mixing valve.
PUISS	: Power of th appliance.
PN	: Appliance with normal pression.
LP	: Appliance with low pression.
PV	: Appliance with variable power.
PF	: Appliance with fixed power.

IDENTIFICATION PLATE

SERIAL NUMBER

10 Characters :	04 05 125 011	Sequential number
		Manufacturing day
		Year of manufacture
11 Characters :	1 95 065004 - 31	Technical number of the appliance
Month of manufacture : from 1 to 9 → Jan. to Sep., O → Oct., N → Nov., D → Dec.		Sequential number
		Year of manufacture
19 Characters :	08 05 0013199 900640031	Product reference
Year of manufacture		Sequential number
Month of manufacture		
20 Characters :	3675007 XX 2 07 070 00315	Sequential number
Product reference		Manufacturing day
Millenium of manufacture		Year of manufacture
21 Characters :	3675007 XX 07 070 0000315	Sequential number
Product reference		Manufacturing day
Year of manufacture		